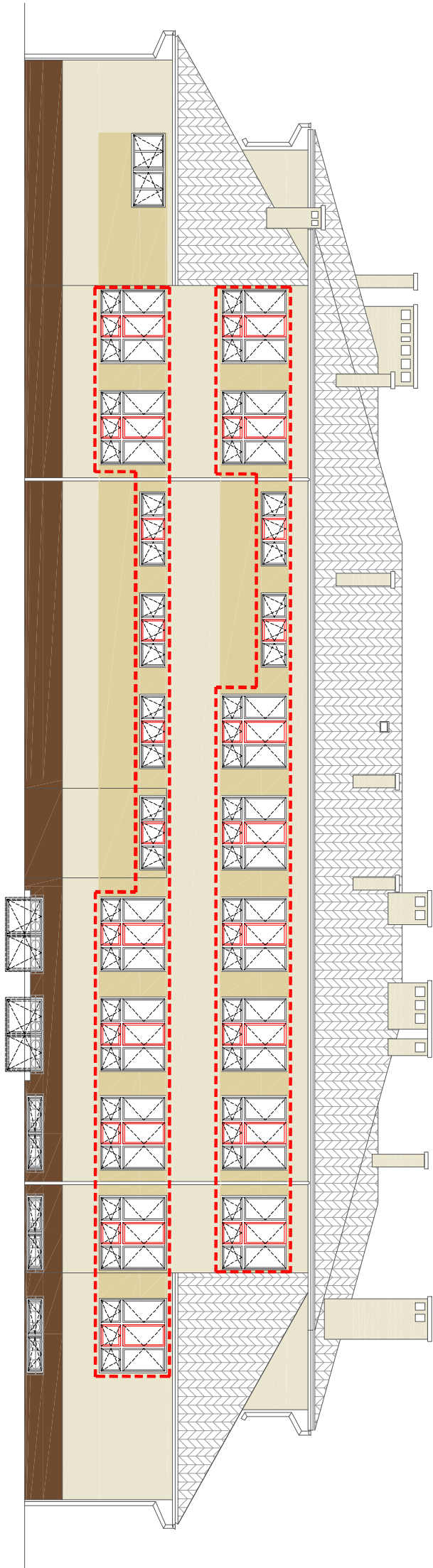


Istniejące zadaszanie do demontażu.  
Wykonać nowe zadaszanie o wysięgu istniejącego  
z bezramennego poliwęglanu (płyty wielkoformatowe gr. 10mm),  
konstrukcja stal nierdzewna kolor RAL 8025

ELEWACJA FRONTOWA SKALA 1:160



ELEWACJA TYLNA SKALA 1:160

Zakres prac objęty Projektem budowlanym zaniennym:

1. Wykonanie wszystkich kwater w podziałach okennych jako rozwierane. Mniejsze kwatery jak i małe okna uchylno-rozwierane
2. Demontaż istniejącego zadaszania nad wejściem głównym oraz montaż typowego zadaszania z poliwęglanu
3. Podwyższenie parapetów w trzech oknach na elewacji północnej
4. Zmiana zakresu docieplenia stropu nad częścią nieogrzewaną piwnicy, docieplenie ścian wewnętrznych w piwnicy
5. Zmiana parametrów materiałów termozłazacyjnych.

- tynek silikonowy  
kolor NCS S 0804-Y10R
- tynek silikonowy  
kolor NCS S 2010-Y20R
- tynek mozaikowy  
kolor ciemny brąz

Elementy stalowe, rymy i rury spustowe  
kolor RAL 8025

Zakres prac objęty Projektem  
budowlanym zaniennym

**UWAGA:**  
1. Zakres wykonania i obowiązków przy robotach budowlanych zgodnie ze sztuką budowlaną (Warunki Techniczne Wykonania i Odbioru Robot Budowlano-Montażowych).  
2. Wszystkie zastosowane w projekcie materiały, rozwiązania techniczne i urządzenia będą odpowiedzialne normom bezpieczeństwa pżepoz. i bnp (posiadając odpowiedzialne atesty i aprobaty).  
3. Wszystkie rozwiązania techniczne związane z określoną technologią należy wykonać dokładnie wg wytycznych i zaleceń producenta.  
4. Uwagi i opisy zamieszczane w części rys. projektu stanowią integralną część niniejszego opracowania.  
5. Ze względu na charakter wymiaru, otwory i rzędne należy sprawdzić na budowie, a w przypadku wystąpienia różnic projektowany układ należy dostosować do stanu istniejącego.  
6. Projekt jest chroniony prawem autorskim (Dz.U.94.24.83). Wszystkie informacje zawarte w tym projekcie stanowią własność intelektualną autorów projektu i nie wolno ich użyć ponownie i reprodukowac bez pisemnej zgody autorów.  
7. Wszystkie projekty instalacji, wyposażenia, montażu urządzeń technologicznych nie objęte zakresem projektu budowlano - wykonawczego przez jednostkę projektową. Pracownia Projektowa Katarzyna Skaza-Ozimek, wymagają uzgodnienia z firmą „Pracownia Projektowa Katarzyna Skaza-Ozimek”, wskazanych przez nią projektantów lub jednostki projektowe. Brak uzgodnienia zdejmuje odpowiedzialność z jednostki projektowej „Pracownia Projektowa Katarzyna Skaza-Ozimek” za skutki takiego działania.

PRACOWNIA PROJEKTOWA KATARZYNA SKAZA-OZIMEK

UL. MODRZEWIOWA 13, 55-040 BIELANY WROCŁAWSKIE  
TEL. / FAX 71 311 03 47

TEMAT	TERMOMODERNIZACJA SZKOŁY PODSTAWOWEJ W GRODZISZCZU			
LOKALIZACJA	SZKOŁA PODSTAWOWA IM. JANA PAWŁA II W GRODZISZCZU Grodziszczce 63A, 58-100 Świdnica, działka 262/1 obręb Grodziszczce			
INWESTOR	Gmina Świdnica ul. Głowackiego 4, 58-100 Świdnica			
ARCHITEKTURA	PROJEKTANT mgr inż. arch. Radosław Boguszewski upr. nr 377DSOKK2011			
ARCHITEKTURA	PROJEKTANT SPRAWOZDAJĄCY mgr inż. arch. Jarosław Komlak upr. nr 334I87IUIW			
TEMAT RYSUNKU	ELEWACJA FRONTOWA , TYLNA			
DATA	STADIUM	NR RYS.	SKALA	REWIZJA
12.2015	PZB	02A	1:160	A

UWAGA: KOŁORYSTYKA NA WYDRUKU MOŻE ODBIEGAĆ OD RZECZYWISTEJ KOŁORYSTYKI